



RSB Salzburg - Bayern - Oberösterreich

ERB EuRegioBahnen
Salzburg-Bayern-Oberösterreich



EuRegioBahnen

Zusammenfassender Überblick ERB Trassen

- Stand: 22.04.2013 -

Abschlussposter

Dr. Thomas Prinz
Research Studios Austria, Studio iSPACE



Research Studios Austria
Forschungsgesellschaft mbH

ispace.researchstudio.at



Kontakt

Dr. Thomas Prinz

Research Studios Austria Forschungsgesellschaft mbH

Studio iSPACE

Schillerstraße 25

5020 Salzburg

thomas.prinz@researchstudio.at

www.ispace.researchstudio.at

Poster 1 EuRegioBahnen (ERB), Zusammenfassender Überblick zu den regionalstatistischen Analysen

Zahl der Einwohner mit Hauptwohnsitz je 500m Rasterzelle. Für Österreich werden aggregierte Registerdaten verwendet (Stand 2010). Für Bayern werden im Landkreis BGL und entlang der Trassen Traunstein-Trostberg aggregierte Meldedaten verwendet, ansonsten disaggregierte Werte (Stand 2007/2009). Keine Angaben für die Gemeinden Julbach, Kirchdorf und Simbach.

Einwohner mit Hauptwohnsitz

- 501 - 5.286
251 - 500
101 - 250
51 - 100
1 - 50

- Einzugsbereich 1000m
Einzugsbereich 2000m

Anmerkungen

Alle Gemeinden, durch die eine Trasse verläuft, sind in den statistischen Kennzahlen jeweils berücksichtigt; ausgenommen die Stadt SBG. Wenn mehrere Trassen durch eine Gemeinde verlaufen, die einem Korridor angehören, ist die Gemeinde nur in der von Salzburg aus ersten Trasse berücksichtigt. Die Trassenlänge ist immer von der Stadtgrenze SBG weg berechnet. Alle Angaben (außer die für Flächenbänder gerechneten Einwohnerzahlen) beziehen sich auf die Gesamtfläche der jeweiligen Gemeinden. Überlagerungen der Flächenbänder verschiedener Trassen sind möglich.

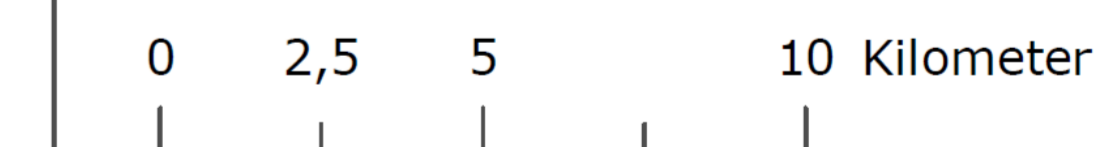
Datenstand: Bevölkerung und Altersstruktur (Ö: 1.1.2012; By: 31.12.2011); Beschäftigte¹ (Ö: 2010, By: 2011); Übernachtungen² (Ö: Tourismusjahr 2011; By: Tourismusjahr 2012); Arbeitspendler¹ (Ö 2010, By: 2007).

Pendlerzahlen: Die Angaben umfassen Pendler innerhalb der jeweiligen Trasse sowie zusätzliche Pendlerverflechtungen im Korridor. Jede Trasse beinhaltet Ein- und Auspendler aus den von der Trasse berührten Gemeinden sowie der Stadt SBG. Korridore umfassen ausgehend von der Stadt SBG zusammenhängende Teilstrecken entlang einer Achse (abweichend davon bilden die Trassen 3, 4 und 5 einen Korridor). Gemeindeinnenpendler, Pendlerströme durch die Stadt SBG sowie grenzübergreifende Pendlerströme sind nicht berücksichtigt. Pendler in Knotenpunkt-Gemeinden sind nur einmal, für die Trasse die am nächsten zur Stadt SBG liegt, gezählt.

1 Ö: unselbstständig Erwerbstätige am Arbeitsort, By: sozialversicherungspflichtig Beschäftigte am Arbeitsort
2 für Berchtsgemeinden

- bestehende Haltestellen (unvollständig)
Neubauplanungen ERB
untersuchte Bestandsstrecken
sonstige Bestandsstrecken
Bezirke und Landkreise
Gemeindefreie Gebiete
Seen
Flüsse

Räumliches Bezugssystem: ETRS 1989 LAEA



Projekt: ERB - Aktualisierung EULE

Projektpartner: Amt der Salzburger Landesregierung; Bayerisches Staatsministerium (StMWIVT); Magistrat der Stadt Salzburg; Regierung von Oberbayern; Z_GIS - Universität Salzburg; Institut für Geoinformatik PLUS e.V. BGL; Bayerische Eisenbahngesellschaft; Landkreise Berchtsgadener Land und Traunstein

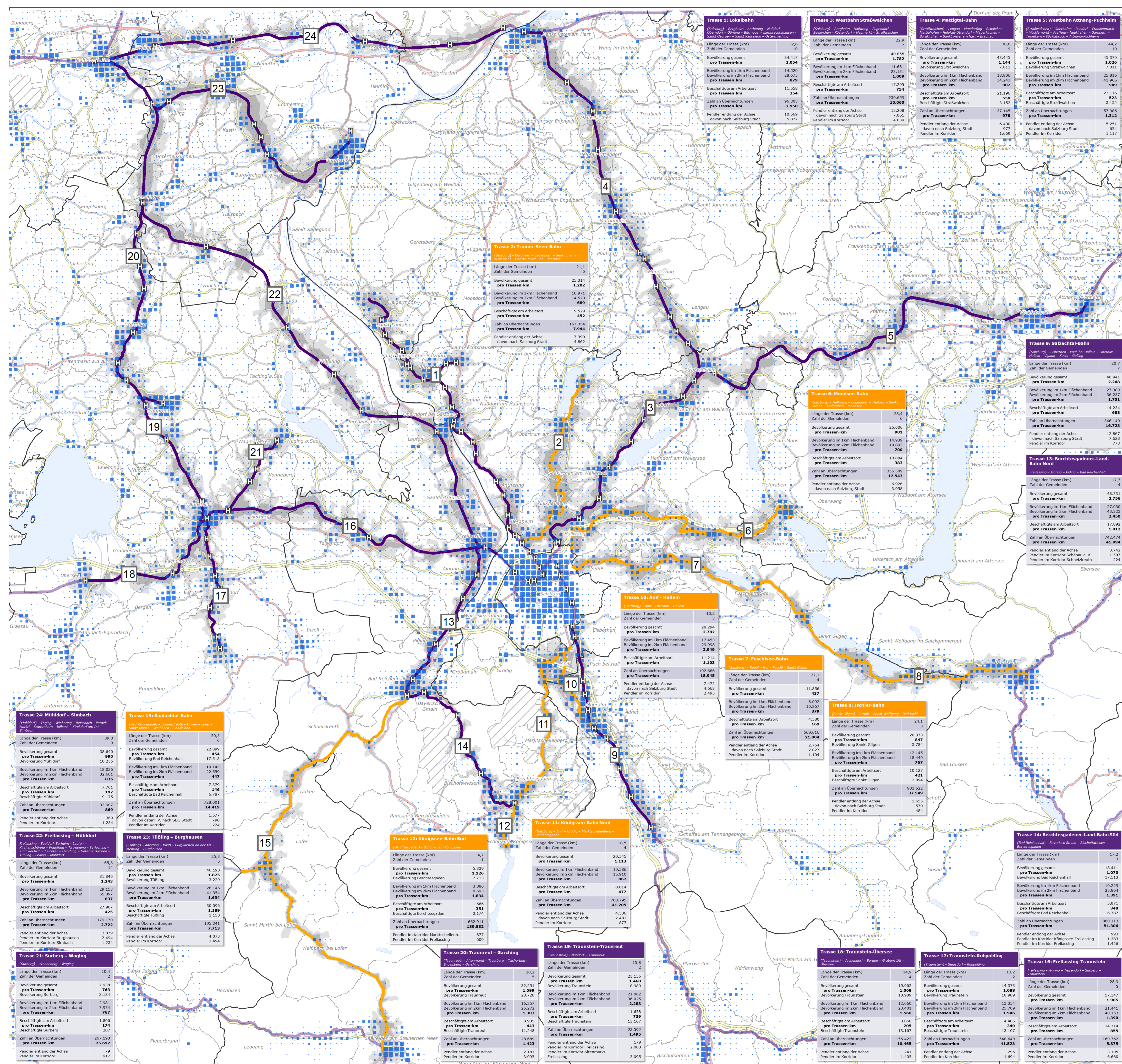
Bearbeitung: T. Prinz, S. Herbst, G. Gruber, S. Cadus

Erstellung: April 2013; Datenstand: 2007 - 2012

Datenquellen: SAGIS; StMWIVT; Mag. d. Stadt Salzburg; Statistik Austria; Bayerisches Landesamt für Statistik und Datenverarbeitung; Verein RSB

Angaben ohne Gewähr sowie keine Gewähr auf Vollständigkeit und Richtigkeit.

Dieses Projekt wird über die Strukturfonds der EU "Ziel Europäische Territoriale Zusammenarbeit" kofinanziert.



Poster 2
EuRegioBahnen (ERB),
Zusammenfassende Betrachtung der
Pendlerstatistiken

Zahl der Einwohner mit Hauptwohnsitz je 500m Rasterzelle. Für Österreich werden aggregierte Registerdaten verwendet (Stand 2010). Für Bayern werden im Landkreis BGL und entlang der Trassen Traunstein-Trostberg aggregierte Meldedaten verwendet, ansonsten disaggregierte Werte (Stand 2007/2009).
Keine Angaben für die Gemeinden Julbach, Kirchdorf und Simbach.

Einwohner mit Hauptwohnsitz

- 501 - 5.286
- 251 - 500
- 101 - 250
- 51 - 100
- 1 - 50

Ein- und Auspendler im Korridor pro Trassenkilometer

- ≤ 100
- > 100 bis ≤ 200
- > 200 bis ≤ 300
- > 300 bis ≤ 400
- > 400 bis ≤ 700
- > 700 bis < 1.000

Auspendler je Gemeinde (im Korridor)

- ≤ 500
- > 500 bis ≤ 1.000
- > 1.000 bis ≤ 3.000
- > 3.000 bis ≤ 6.000
- > 6.000 bis < 13.000

Gegenüberstellung Bestandsstrecken und geplanter Neubau

	Bestand	Neubau
Länge [km]	426,8	184,5
Bevölkerung im 2km Flächenband pro km	1.218	760
Beschäftigte pro km	543	348
Übernachtungen pro km	9.356	23.527
Pendler im Korridor pro km	246	210

- bestehende Trassen
- - geplante Trassen ERB
- bestehende Haltestellen (unvollständig)
- Bezirke und Landkreise
- ▨ Gemeindefreie Gebiete
- Seen
- Flüsse

Räumliches Bezugssystem: ETRS 1989 LAEA

0 2,5 5 10 Kilometer



Projekt: ERB - Aktualisierung EULE

Projektpartner: Amt der Salzburger Landesregierung; Bayerisches Staatsministerium (StMWIVT); Magistrat der Stadt Salzburg; Regierung von Oberbayern; Z_GIS - Universität Salzburg; Institut für Geoinformatik PLUS e.V. BGL; Bayerische Eisenbahngesellschaft; Landkreise Berchtesgadener Land und Traunstein

Bearbeitung: T. Prinz, S. Herbst, G. Gruber, S. Cadus

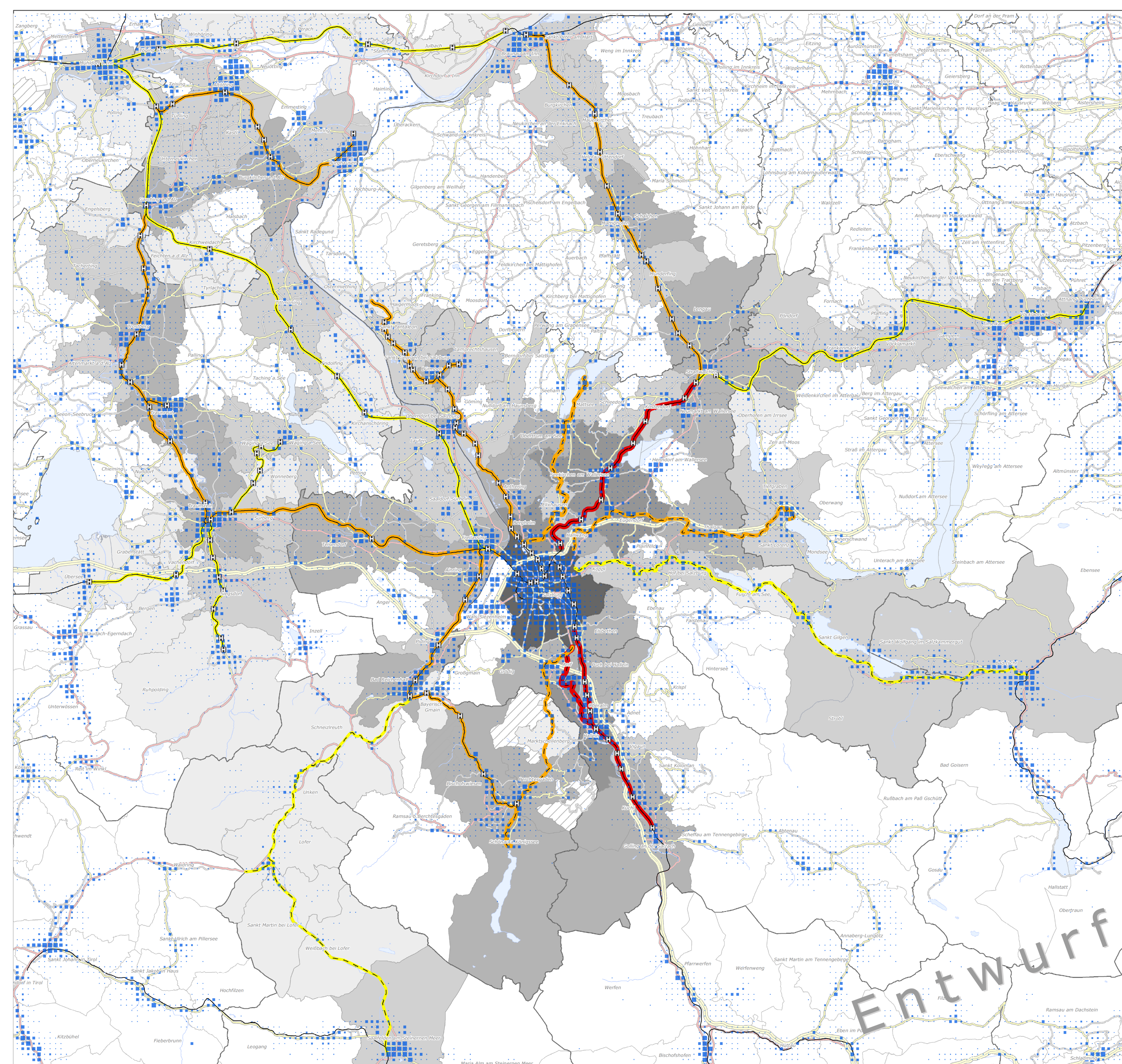
Erstellung: April 2013; Datenstand: 2007 - 2012

Datenquellen: SAGIS; StMWIVT; Mag. d. Stadt Salzburg; Statistik Austria; Bayerisches Landesamt für Statistik und Datenverarbeitung; Verein RSB

Angaben ohne Gewähr sowie keine Gewähr auf Vollständigkeit und Richtigkeit.

Dieses Projekt wird über die Strukturfonds der EU "Ziel Europäische Territoriale Zusammenarbeit" kofinanziert.

Entwurf



Poster 3
**EuRegioBahnen (ERB),
Zusammenfassende Betrachtung der
Einwohner im 2km Flächenband**

Zahl der Einwohner mit Hauptwohnsitz je 500m Rasterzelle. Für Österreich werden aggregierte Registerdaten verwendet (Stand 2010). Für Bayern werden im Landkreis BGL und entlang der Trassen Traunstein-Trostberg aggregierte Meldedaten verwendet, ansonsten disaggregierte Werte (Stand 2007/2009).
Keine Angaben für die Gemeinden Julbach, Kirchdorf und Simbach.

Einwohner mit Hauptwohnsitz

- 501 - 5.286
- 251 - 500
- 101 - 250
- 51 - 100
- 1 - 50

Bevölkerung im 2km Flächenband pro Trassen-km

- ≤ 500
- > 500 bis ≤ 1.000
- > 1.000 bis ≤ 1.500
- > 1.500 bis ≤ 2.000
- > 2.000 bis ≤ 2.500
- > 2.500 bis < 3.000

- ⊖ Einzugsbereich 1000m
- ⊖ Einzugsbereich 2000m

- bestehende Trassen
- - geplante Trassen ERB
- ⊖ bestehende Haltestellen (unvollständig)
- ⊖ Bezirke und Landkreise
- ⊖ Gemeindefreie Gebiete
- Seen
- Flüsse

Räumliches Bezugssystem: ETRS 1989 LAEA

0 2,5 5 10 Kilometer



Projekt: ERB - Aktualisierung EULE

Projektpartner: Amt der Salzburger Landesregierung; Bayerisches Staatsministerium (StMWIVT); Magistrat der Stadt Salzburg; Regierung von Oberbayern; Z_GIS - Universität Salzburg; Institut für Geoinformatik PLUS e.V. BGL; Bayerische Eisenbahngesellschaft; Landkreise Berchtesgadener Land und Traunstein

Bearbeitung: T. Prinz, S. Herbst, G. Gruber, S. Cadus

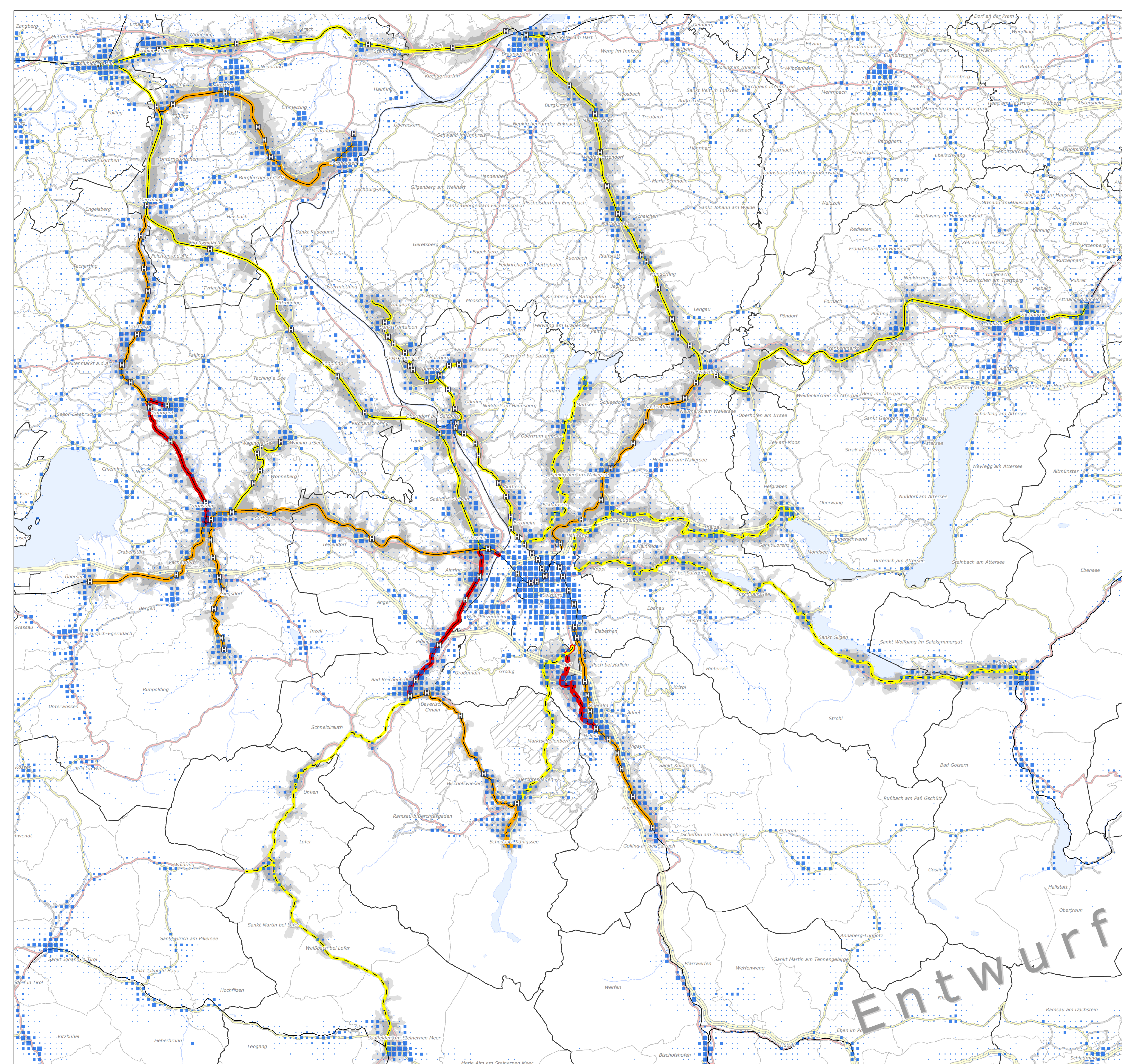
Erstellung: April 2013; Datenstand: 2007 - 2012

Datenquellen: SAGIS; StMWIVT; Mag. d. Stadt Salzburg; Statistik Austria; Bayerisches Landesamt für Statistik und Datenverarbeitung; Verein RSB

Angaben ohne Gewähr sowie keine Gewähr auf Vollständigkeit und Richtigkeit.

Dieses Projekt wird über die Strukturfonds der EU "Ziel Europäische Territoriale Zusammenarbeit" kofinanziert.

Entwurf



Poster 4
EuRegioBahnen (ERB),
Integrative Betrachtung der Trassen

Zahl der Einwohner mit Hauptwohnsitz je 500m Rasterzelle. Für Österreich werden aggregierte Registerdaten verwendet (Stand 2010). Für Bayern werden im Landkreis BGL und entlang der Trassen Traunstein-Trostberg aggregierte Meldedaten verwendet, ansonsten disaggregierte Werte (Stand 2007/2009). Keine Angaben für die Gemeinden Julbach, Kirchdorf und Simbach.

Einwohner mit Hauptwohnsitz

- 501 - 5.286
- 251 - 500
- 101 - 250
- 51 - 100
- 1 - 50

Gesamtwert je Trassen-km [in %]

- > 10 bis ≤ 15
- > 15 bis ≤ 20
- > 20 bis ≤ 30
- > 30 bis ≤ 40
- > 40 bis ≤ 50
- > 50 bis ≤ 80

- Von mehreren Trassen berührte Gemeinden
- Von einer Trasse berührte Gemeinden

Wie in nachfolgender Tabelle dargestellt, setzt sich der Gesamtwert einer Trasse zu jeweils einem Viertel zusammen aus normalisierten Werten der Einwohner im 2km Flächenband, der Beschäftigten, der Übernachtungen sowie der Pendler (im Korridor) der jeweils von der Trasse durchfahrenen Gemeinden. Alle Werte sind auf Trassen-km gerechnet.

Einflussfaktor	Gewichtung
Einwohner im 2km Flächenband	25%
Beschäftigte	25%
Übernachtungen	25%
Pendler	25%

- bestehende Trassen
- - geplante Trassen ERB
- bestehende Haltestellen (unvollständig)
- Bezirke und Landkreise
- ▨ Gemeindefreie Gebiete
- Seen
- Flüsse

Räumliches Bezugssystem: ETRS 1989 LAEA

0 2,5 5 10 Kilometer



Projekt: ERB - Aktualisierung EULE

Projektpartner: Amt der Salzburger Landesregierung; Bayerisches Staatsministerium (StMWIVT); Magistrat der Stadt Salzburg; Regierung von Oberbayern; Z_GIS - Universität Salzburg; Institut für Geoinformatik PLUS e.V. BGL; Bayerische Eisenbahngesellschaft; Landkreise Berchtesgadener Land und Traunstein

Bearbeitung: T. Prinz, S. Herbst, G. Gruber, S. Cadus

Erstellung: April 2013; Datenstand: 2007 - 2012

Datenquellen: SAGIS; StMWIVT; Mag. d. Stadt Salzburg; Statistik Austria; Bayerisches Landesamt für Statistik und Datenverarbeitung; Verein RSB

Angaben ohne Gewähr sowie keine Gewähr auf Vollständigkeit und Richtigkeit.

Dieses Projekt wird über die Strukturfonds der EU "Ziel Europäische Territoriale Zusammenarbeit" kofinanziert.

Entwurf

